



HotCalc Business Simulator

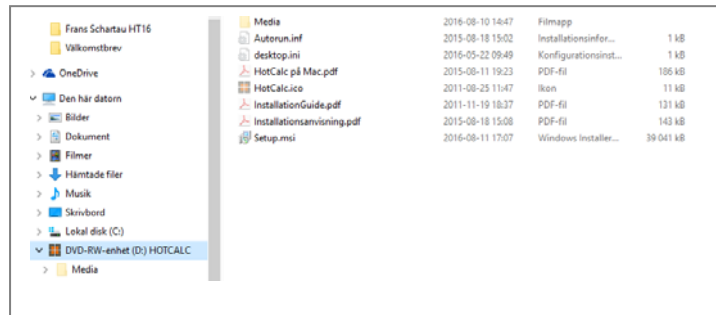
Installationsanvisning

HotCalc kan köras i såväl PC som i Mac. HotCalc kan också köras i molnet, vilket innebär att programmet kan köras över Internet utan föregående lokal installation.

1. Installation av HotCalc på PC

1.1 Installation sker antingen med hjälp av **installations-CD** eller med hjälp av **USB-sticka**. Avinstallera först eventuell tidigare version av HotCalc. Sätt in CD:n i CD-läsaren, alt. USB-stickan i USB-porten.

1.2 I Utforskaren finner du (vanligtvis under enhet D, CD-läsaren) i den vänstra kolumnen namnet på CD-skivan/USB-stickan och till höger innehållet i densamma. Dubbelklicka på installationsfilen **Setup.exe** längst ner till höger, varvid installationen startar.



Under installationen visas **tre installationsalternativ**:

Om Complete installation väljs (rekommenderas), installeras Media-mappen som en undermapp till arbetskatalogen HotCalc files. Vi rekommenderar varmt att arbetskatalogen *Mina dokument/HotCalc files* i övrigt används för lagring av egna undermappar och HotCalc-filer under en spelomgång.

1.2.1 **Typical** installerar HotCalc men **inte** media-mappen med sina inspelade föreläsningar och instruktioner. Detta spar utrymme på hårddisken men förutsätter att CD:n sitter i CD-ROM-enheten när man vill lyssna på inspelade föreläsningar och instruktioner. Vid nedladdning av programmet från www.hotcalc.se används detta alternativ.

1.2.2 **Complete** installerar inte bara HotCalc utan lägger dessutom upp arbetskatalogen *Mina Dokument/HotCalc files* samt därunder också mappen Media som innehåller alla föreläsningar och instruktioner. Observera att alla mappar och filer i media-mappen är dolda. Detta alternativ behöver drygt 600 MB av hårddiskens utrymme och har den fördelen att man under kurstiden är oberoende av CD:n med dess föreläsningar och instruktioner.

Om du har valt *Complete installation* för att installera även Media-mappen, visas i slutet av installationen en bild som uppmanar dig att vara tålmodig – det kan ta upp till 10-12 minuter att installera media-mappen. Under denna del av installationen visas **ej** installationsförloppet i den s.k. ”släden”.

Användare med operativsystemet Windows Vista måste efter en Complete installation ange sökvägen till Media-mappen. Hur detta går till förklaras nedan under rubriken *Angående sökvägen till mappen Media*.

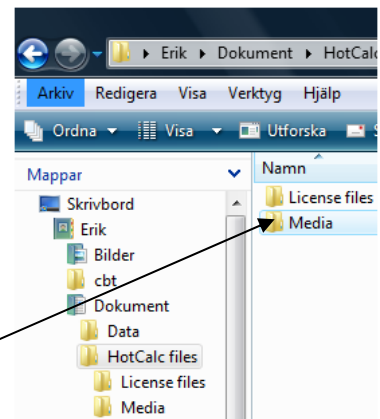
1.2.3 **Custom** är avsedd främst för IT-administratörer och installerar HotCalc på den plats man själv väljer. Om man väljer att installera även media-mappen kan man bestämma var denna skall placeras.

1.2.4 Installationsprogrammet lägger **dels** upp en mapp under Program för själva HotCalc-programmet, **dels** en arbetskatalog under Mina dokument med namnet HotCalc files.

! **Angående sökvägen till mappen Media** (efter **Complete** installation) som innehåller de inspelade föreläsningarna:

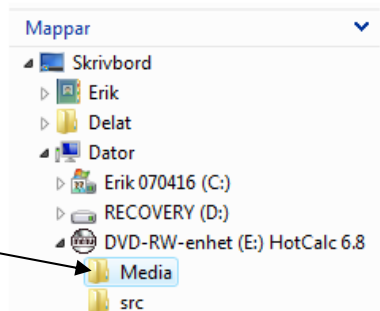
Om man, efter installation av HotCalc med hjälp av CD innehållande inspelade föreläsningar och instruktioner, p.g.a. datorns konfiguration inte lyckas starta föreläsningarna från HotCalc, bör man kontrollera att sökvägen till mappen Media är korrekt.

Det sker på följande sätt: Starta HotDemo, klicka på Arkiv/Ange media-mapp... I den s.k. dialogruta, som då visas, skall du klicka dig vidare till mappen Media som finns antingen som en undermapp till arbetskatalogen HotCalc files under Mina dokument (Complete installation), eller på CD-skivan (Typical installation). Markera Media och avsluta genom att klicka på OK.



Exempel på sökväg till mediamappen som ligger i en undermapp till HotCalc files under Dokument (sannolik sökväg efter **Complete** installation):

Exempel på sökväg till mediamappen på CDn i CD-läsaren (sannolik sökväg efter **Typical** installation):

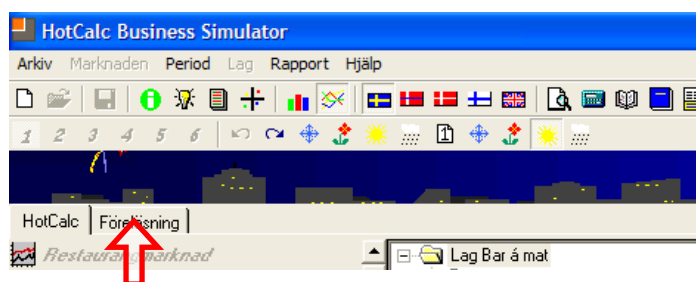


Tips: Kontrollera att du har senaste version av Windows Media Player, som används för presentation av föreläsningar och instruktioner.

forts...

Efter installationen (vid alternativet **Complete** installation)

Starta programmodulen HotDemo. Öppna demospelet genom att klicka på knappen "Ny" längst upp till vänster. Bakom knappen med den blå boken finner du en praktisk *checklista* men också en komplett *användarhandledning*. Om du har tillgång till Media-mappen kan du bekanta dig med programmet genom att lyssna på de inspelade videoavsnitten Om knappar, Om rapporter, Om beslut - Restaurang, resp. Hotell. Dessa länkar hittar du under fliken Föreläsning.



HotCalc består av följande programmoduler:



HotDemo är den modul som tillsammans med inspelade instruktioner används för att bekanta sig med HotCalc. I dokumentet *Användarhandledning* bakom knappen som symboliserar en blå bok finns ytterligare detaljerad information som noggrant bör studeras av såväl spelledare som speldeltagare före en spelomgång!



HotPlayer är den modul som kurs-/speldeltagarna använder under en spelomgång. Denna modul användes tillsammans med *Checklista* resp. *Arbetsplan* som du återfinner bakom knappen som symboliserar en blå bok. Arbetsplanen är ett förslag till arbetsinnehåll för en spelomgång och kan utökas eller minskas ner av spelledaren efter eget gottfinnande.



HotLeader är den modul som en spelledare använder för att dimensionera och administrera en spelomgång. *HotLeader-instruktionen* återfinns under knappen som symboliserar en blå bok. För att kunna använda HotPlayer- och HotLeader-modulerna måste användaren vara kursdeltagare resp. licensierad/utbildad HotCalc-användare.

2. Installation av HotCalc på Mac (OS 10.6 eller senare operativsystem)

2.1 Installera HotCalc på Mac i en virtuell Windowsmiljö via något av programalternativen Parallels Desktop eller VMWare Fusion (två konkurrerande mjukvaror med samma funktioner) och följ sedan ovanstående installationsanvisning eller...

2.2 ...välj BootCamp under Verktogsprogram och installera steg för steg operativsystemet Windows enligt installationsanvisning. Starta därefter om datorn och håll under startproceduren ner Alt-tangenten för att välja partition, dvs. välj mellan att aningen köra i Windowsmiljö eller Mac-miljö. I Windows-miljön kan man sedan installera HotCalc eller något annat Windows-program som om datorn vore en PC.

3. HotCalc i molnet

3.1 Alternativ till punkt 2 ovan: Kör programmet på din Mac-dator via Internet genom att på www.hotcalc.se klicka på **HotCalc i molnet** och sedan följa instruktionerna på hemsidan (kräver ingen programinstallation) – se vidare nästa sida.